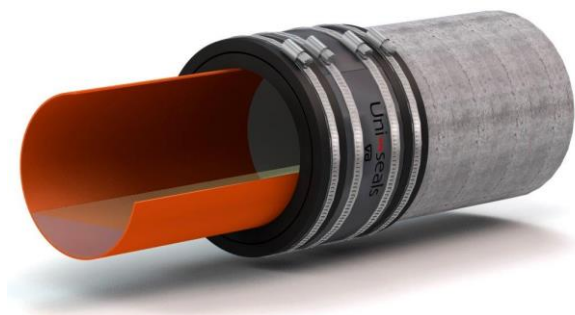


Rörkopplingar

Beskrivning:

UNI rörkopplingar är till för sammanfogning och reparation av avloppsrör. Kopplingarna finns i olika utförande och dimensioner från 50mm-2000mm. Tillverkad i EPDM gummi, stödplåt och spännband av syrafast stål. Kopplingarna är testade och godkända enligt svensk standard SS-EN 681-1.



Korrekt installerade tål kopplingarna följande tryck:

UCS standard med el utan bussning	2,5	Bar
ULC standard med el utan bussning	1,0	Bar
USC-W extra bred	0,6	Bar
UAC reducerade	0,6	Bar
UWRC reparationskopplingar	0,6	Bar

